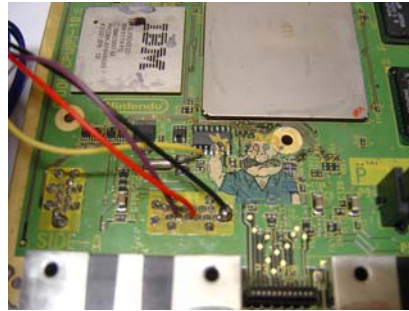
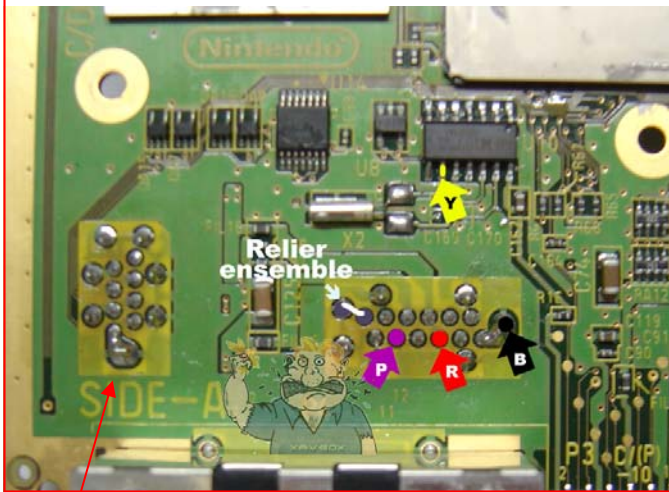


VIPER

Notice réalisée par www.xavboxcube.com

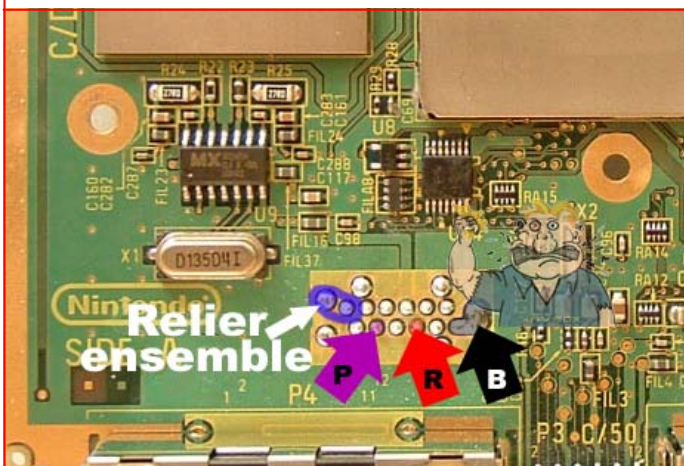
Puce compatible avec toutes les versions de Gamecube : PAL et NTSC

Gamecube Rev A & B - dessus de la carte mère

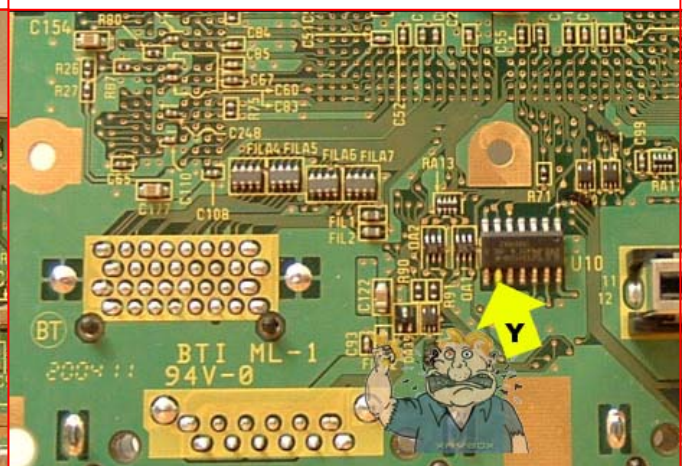


Il existe 2 types de cartes mère Gamecube : la Rev A & B et la Rev C [Relier les fils selon les couleurs] (le connecteur de gauche est différent)

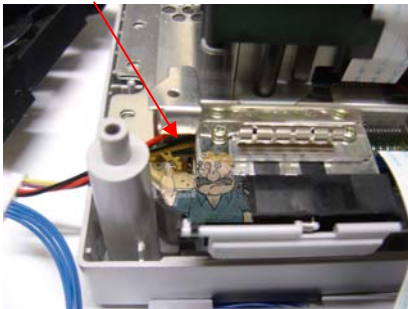
Gamecube Rev C - dessus de la carte mère



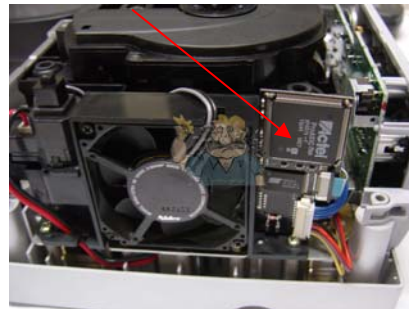
Gamecube Rev C - dessous de la carte mère



Repliez cette patte pour passer le fil



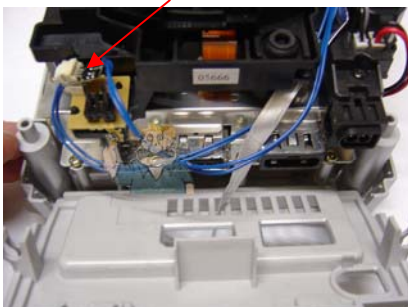
La Viper se pose sur le côté



Le programmeur de la puce



Reliez les connecteurs



Une fois la puce soudée, il faut flasher la puce (car le bios est vierge). Téléchargez le « viper loader » (soft permettant le flashage) et le bios « cobra » (bios pour la Viper). On ouvre le bios dans le soft, on allume la Gamecube (GC) puis on clique sur « write ». On éteint la GC, on débranche le programmeur et on rallume la console. Si on voit le menu de démarrage « Cobra » c'est bon, sinon il faut recommencer le flashage.

